

# FOOD SERVICE E INDÚSTRIA ALIMENTÍCIA

PROJETOS E DETALHES

J.J.CAROL  
editora



Para um layout mais atrativo, a cozinha toda aparente foi alocada ao fundo, e assim transformou-se em uma atração, um ponto focal para o salão. O uso de mesas comunitárias e sofás nas paredes laterais, a decoração com um toque de estilo industrial, a mistura de elementos diferentes, uso de plantas, tecidos e texturas, criaram uma mistura orgânica para revitalizar os clientes com um toque de entretenimento.



## BZ ARQUITETOS

ESCRITÓRIO ESPECIALIZADO EM PROJETOS DO RAMO DE ALIMENTOS E BEBIDAS. OS SÓCIOS, MAURO BERNARDES E MAIRA ZANCHETTI, FORMAM UMA EQUIPE COM EXPERIÊNCIA DE MAIS DE 35 ANOS PLANEJANDO RESTAURANTES E ESTABELECIMENTOS NA ÁREA DA GASTRONOMIA. O ESCRITÓRIO DESENVOLVE O PROJETO COMPLETO PARA O COMÉRCIO, COM A CRIAÇÃO DO PROJETO DE ARQUITETURA E AMBIENTAÇÃO, E O LAYOUT DE COZINHA INDUSTRIAL, COM A ESPECIFICAÇÃO DE EQUIPAMENTOS, DE ACORDO COM CADA NEGÓCIO.

Um salão voltado para uma praça, mas localizado no subsolo de um edifício comercial, gera sempre alguns desafios. Todas as instalações foram realizadas, pois não existia nenhuma previsão, nem mesmo para a exaustão da cozinha. O projeto procurou um melhor uso e aproveitamento do espaço. A área de mesas com uma disposição confortável e circulações eficientes, conseguiu comportar os 188 lugares para os clientes e viabilizar o negócio. A ideia foi maximizar as funções. A cozinha compacta e funcional, com um planejamento de atividades em horários diferenciados, proporcionou mais espaço para a área dos clientes.

**PAULINHOS GRILL**  
São Paulo - SP

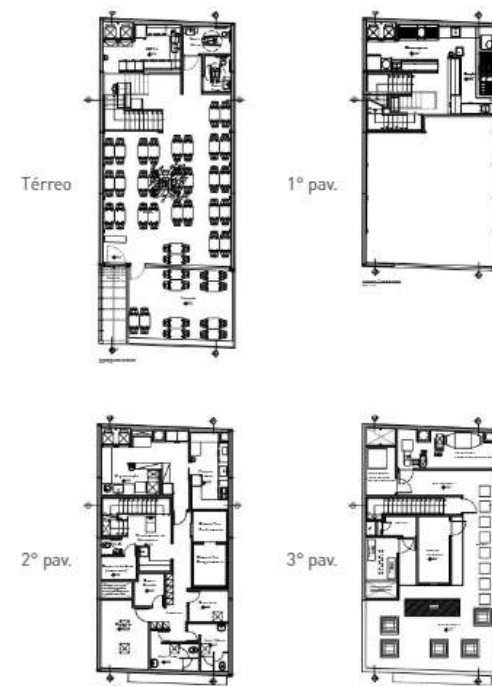
**BZ**  
**Bernardes Zanchetti**  
ARQUITETOS



## BIASIBETTI STEAKHOUSE

Niterói - RJ

Em um terreno em Niterói com apenas 184 m<sup>2</sup>, foi instalado o BIASIBETTI STEAKHOUSE. O projeto foi desenvolvido buscando uma maior eficiência e aproveitamento do espaço com o desafio de atender às necessidades definidas pelo cliente, de acordo com o tipo de operação a ser implantado, posicionando e distribuindo as atividades em quatro pavimentos, construídos em estrutura metálica. O salão interno no térreo, com grandes áreas de iluminação natural e decoração rústica, encontra-se com uma varanda criada para o melhor aproveitamento do recuo frontal. Do térreo, através de uma grande vidraça, é possível visualizar a cozinha de finalização, onde encontra-se também uma parrilha. No primeiro andar, uma pequena recepção de mercadorias, com WC para os fornecedores, está ligada por um lado ao escritório e armazenamento, e por outro a cozinha de preparação. Dois monta-cargas ligam os três pavimentos, facilitando e agilizando as atividades cotidianas. A fachada envidraçada com materiais rústicos dá leveza a esta estreita rua de Niterói.



## PROJETOS

Arquitetura / Projetos / Obras / Arquitetura

Arquitetura / Projetos

Arquitetura / Projetos

Arquitetura / Projetos

Arquitetura / Projetos / Arquitetura

### BZ Arquitetura

Arquitetura / Projetos

Arquitetura / Projetos

Arquitetura / Projetos / Planejamento

Arquitetura / Projetos

Arquitetura / Projetos

Arquitetura / Projetos / Arquitetura

Arquitetura / Projetos

Arquitetura / Projetos

Arquitetura / Projetos

Arquitetura / Projetos / Arquitetura

Arquitetura / Projetos / Planejamento

Arquitetura / Projetos / Planejamento

Arquitetura / Projetos / Planejamento

Arquitetura / Projetos

Arquitetura

Arquitetura / Projetos

Arquitetura / Projetos / Planejamento

Arquitetura / Projetos / Planejamento

Arquitetura / Projetos / Planejamento

Arquitetura

Arquitetura

ISBN 978-65-8891100-6



9 786588 911006